

## INDHOLDSFORTEGNELSE

Oberstløjtnant H. Westenholz: Flyvning på Grønland - udvikling, betydning og behov . . . . .	401
Havebrugskonsulent Hans Mosegaard: En gammel nordbo-brønd . . . . .	415
Afdelingsgeodæt, mag. scient. og cand. mag. Svend Saxov: Ringbolte, vandstand og tran i Umanak . . . . .	419
Kredsdommer Knud Abelsen: En grønlænder ser på den ny tid . . . . .	423
Statsmeteorolog Johannes Olsen: Med Knud Rasmussen til Østgrønland . . . . .	431
Forfatteren Jens Rosing: Nordbominder fra Angmagssalik . . . . .	438
Nekrolog: Direktør Helge Petersen . . . . .	440

### INDBINDING AF GRØNLAND

Interesserede, der ønsker deres komplette årgange GRØNLAND indbundet ved selskabets foranstaltning, bedes snarest og helst inden udgangen af januar indsende disse til

DET GRØNLANDSKE SELSKAB

L. E. Bruunsvej 10, Charlottenlund.

Komplette årgange og enkelte hæfter - med undtagelse af årgang 1953 - kan endnu leveres.

### REDAKTØRER:

Journalist Helge Christensen, M. Jfb., og lektor, dr. phil. Dan Laursen

De i artiklerne fremsatte synspunkter er forfatterens egne - og står i alle tilfælde på forfatterens eget ansvar

Adresse:

DET GRØNLANDSKE SELSKAB

Kraemer Hus, L. E. Bruuns Vej 10, Charlottenlund

Telefon ORdrup 5733, Giro 3476

Tidsskriftet „Grønland“ udkommer med 40 sider hver måned

Abonnement à kr. 48 pr. årgang kan tegnes gennem

postvæsenet eller Det grønlandske Selskab

ANNONCEARRANGEMENT: HARLANG & TOKSVIG BLADFORLAG A/S

TRYK: GULLANDERS BOGTRYKKERI, SKJERN

## DANISH ARCTIC CONTRACTORS

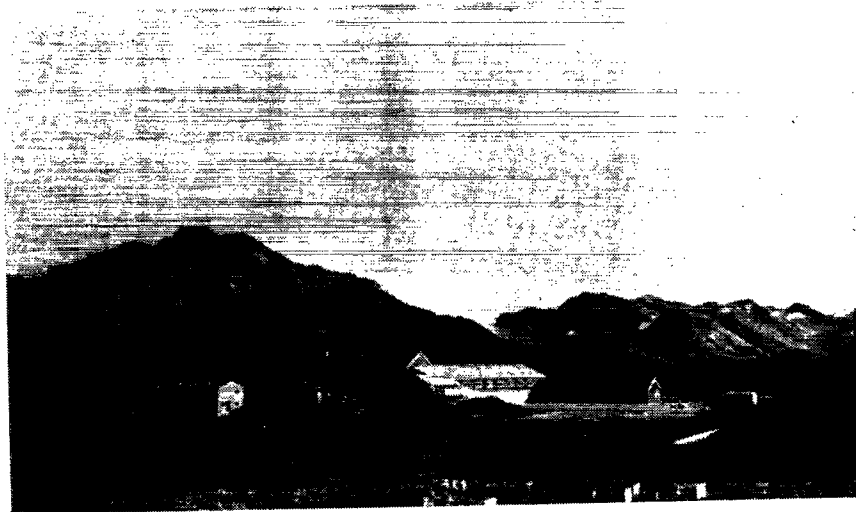
CHRISTIANI & NIELSEN, DANSK AKTS.  
HØJGAARD & SCHULTZ A/S  
A. JESPERSEN & SØN

KAMPMANN, KIERULFF & SAXILD A/S  
MONBERG & THORSEN A/S  
J. SAABYE & O. LERCHE A/S

## P. HIRTH & JUL. HANSEN

INGENIØRER & ENTREPRENØRER

*Solsortvej 49 . København F*



*Sygehus i Holsteinsborg*