

## INDHOLDSFORTEGNELSE

Magister K. Ellitsgaard-Rasmussen: Geologien i Grønland . . .	41
Rink-Medaljen, tildelt grønlandsforskeren dr. Lauge Koch . . .	61
Provst Svend Erik Rasmussen: Et kirkeligt øjebliksbillede. . . .	65
Dr. jur. Verner Goldschmidt: Kan man uddannes til en ny kultur	69
Boganmeldelse . . . . .	79

REDAKTØR:

Helge Christensen

Baneledet 19, Virum Telefon 84 58 94

De i artiklerne fremsatte synspunkter er forfatterens egne - og står i alle tilfælde på forfatterens eget ansvar

Udgivet af:

DET GRØNLANDSKE SELSKAB

Kracmer Hus, L. E. Bruunsvej 10, Charlottenlund

Telefon ORdrup 5733, Giro 3476

Tidsskriftet »Grønland« udkommer med 40 sider hver måned

Abonnement à kr. 48 pr. årgang kan tegnes gennem

postvæsenet eller Det grønlandske Selskab

---

ANNONCEARRANGEMENT: HARLANG & TOKSVIG BLADFORLAG A/S

TRYK: GULLANDERSBOGTRYKKERI, SKJERN



## DEN KONGELIGE GRØNLANDSKE HANDEL



### HJEMSTED FOR HELLEFISK

er Nordgrønlands  
krystalklare fjorde -  
dybt ved den kæl-  
vende bræ.

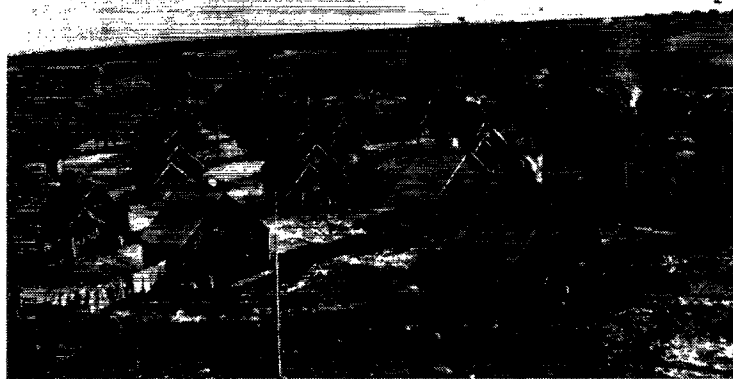
Nu er sommerens  
fangst hjemme, og  
duftende, nyrøgede  
hellefisk vil berede  
Dem gensynets  
glæde.

En festlig spise  
- til hverdagspris

## P. HIRTH & JUL. HANSEN

INGENIØRER & ENTREPRENØRER

*Solsortvej 49 . København F*



*Statslånshuse for grønlandske arbejdere  
ved kulbrudet i Qutdligssat.*