

## INDHOLDSFORTEGNELSE

Carl P. Jensen: Landsrådets fortid og fremtid . . . . .	273
Aage Bugge: Dagbogsblade fra Labrador I . Rejseindtryk fra sommeren 1960 . . . . .	277
Alex Secher: Møde med isfjelde . . . . .	297
Stud. mag. Regitze Margrethe Søby: Anínguaq . . . . .	308
Boganmeldelse . . . . .	311

REDAKTØR:

**Jørgen Felbo**

Teglstrup pr. Allerslev. Telefon 08 784 Trudshøj 115

Redaktionskontor: Fru Inge Christensen, Baneledet 19, Virum. Telefon 84 58 94

De i artiklerne fremsatte synspunkter er forfatterens egne - og står i alle tilfælde på forfatterens eget ansvar  
Redaktionelle synspunkter i tidsskriftet dækker ikke nødvendigvis i alle tilfælde Det grønlandske Selskabs synspunkter

Udgivet af:

DET GRØNLANDSKE SELSKAB

Kraemer Hus, L. E. Bruunsvej 10, Charlottenlund

Telefon ØRdrup 5733, Giro 3476

---

ANNONCEARRANGEMENT: HARLANG OG TOKSVIG BLADFORLAG A/S

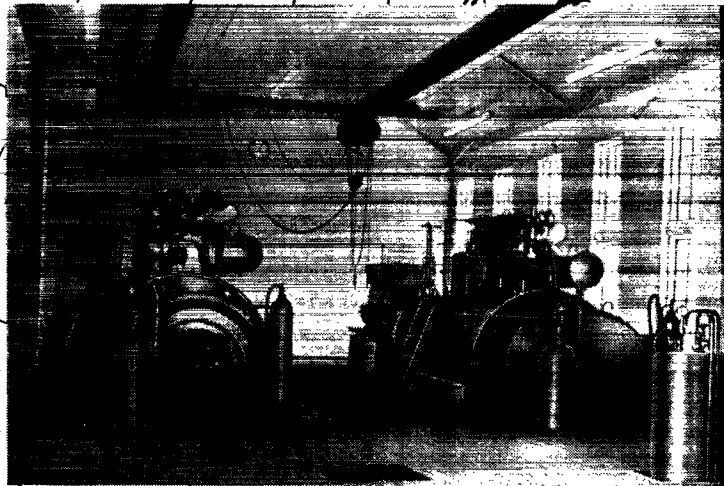
TRYK: GULLANDERS BOGTRYKKERI, SKJERN

STATIONÆRE DIESELMOTORER

Nordpolen

Nord

Thule



Umanak

Nipisat  
Godhavn

Jakobshavn

Egedesminde

Christianshåb

Holsteinsborg  
Qaqatoqaa

Søndre  
Strømfjord

Sukkertoppen

Godthåb  
Godthåb Radio

Færingehavn

Angmagssalik Qulusuk

Mestersvig

# B&W

Diesel generatorgrupper  
med lavt omdrejningstal  
med ydelser fra 70 til 19.000 EHK,  
50 til 12.500 kW.

## BURMEISTER & WAIN

København Danmark

Frederikshåb

Ivigut

Grønnedal

Narssaa

Julianehåb

Frederiksdal