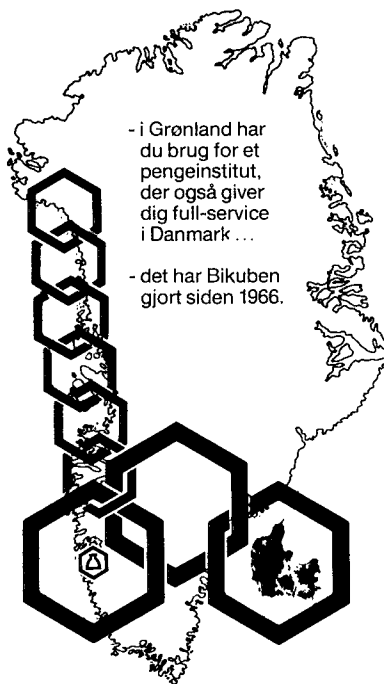




**DET GRØNLANDSKE OLIEAKTIESELSKAB** kalâtdlit ûliamik  
pigingnekatiĝfiat

leverer olieprodukter fra centralanlægget POLAROIL i Færingehavn med tankskibet BETTY THERESA til grønlandske byer, der har havnetankanlæg for forsyning med kysttankskib.

**Bikuben - fra Thule i nord  
til Padborg i syd ...**



- i Grønland har du brug for et pengeinstitut, der også giver dig full-service i Danmark ...

- det har Bikuben gjort siden 1966.

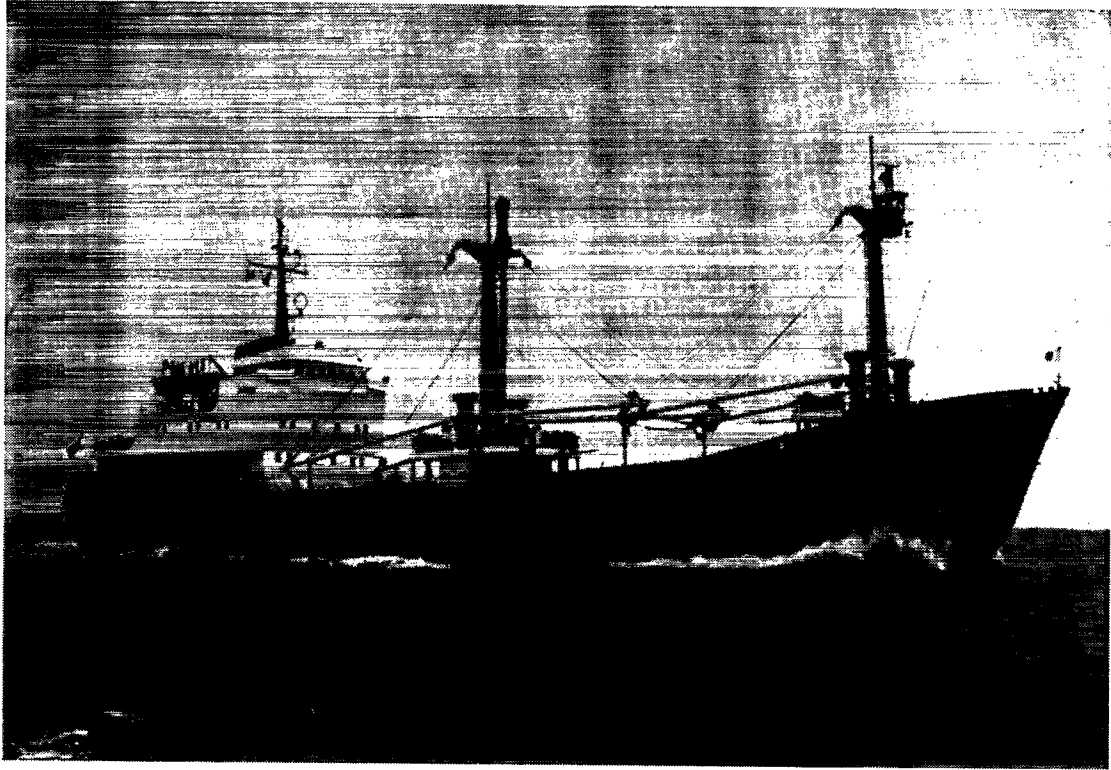


**Bikuben**  
Bikuben i København  
Silkegade 8  
1113 København K  
Tlf.: (01) 12 01 33  
Telex: 19832

- og 275 andre steder  
i Danmark

**Bikuben i Grønland**  
Postbox 1031  
3900 Godthåb  
Tlf.: 2 13 60  
Telex: 90610

- og 69 andre steder  
på kysten



M/S »SVENDBORG« i grønlandsfart siden april 1968

REDERIET

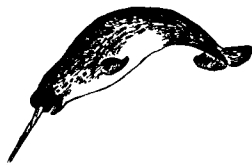
*A. E. Sørensen*

SVENDBORG



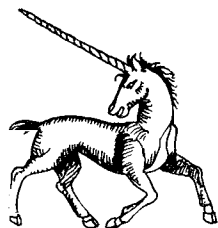
# Grønlandsk kunst i narhvaltand

## Narhvalen



Narhvalen holder til i det nordligste Atlanterhav. Den kan blive ca. 4 meter lang og lever i store flokke. Venstre overkæbe har hannen en roet stødtand, ca. 2 meter lang.

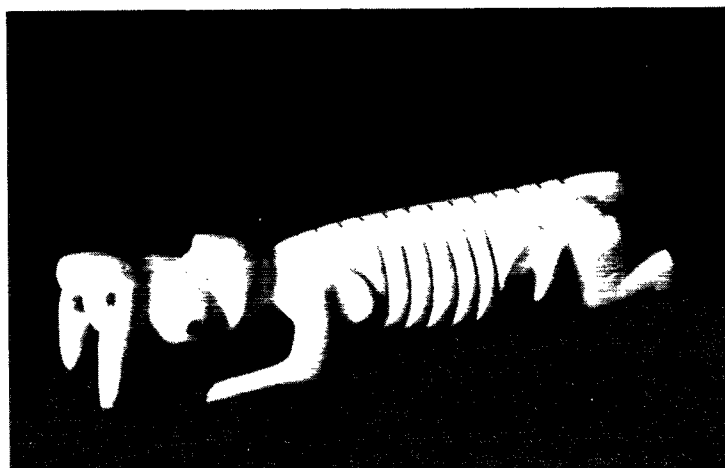
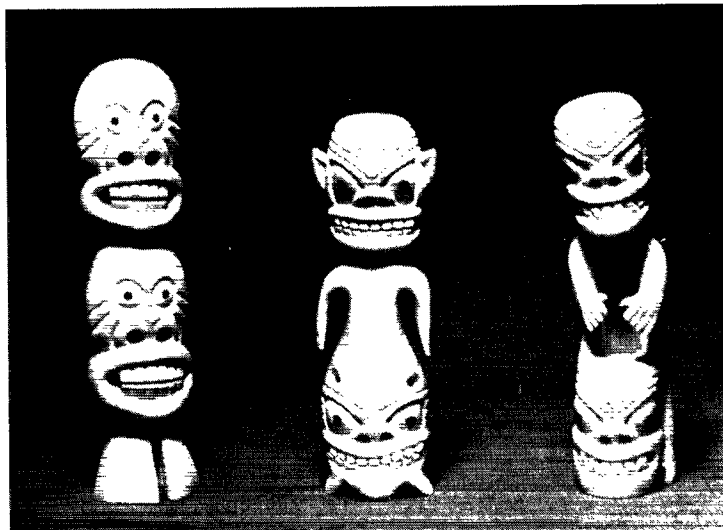
I gammel tid forarbejdedes narhvaltand i de arktiske egne til redskaber og skulpturer. Nutidens grønlandske kunstnere har fulgt denne tradition. Udskæringer i narhvaltand præsenterer i dag noget af det bedste inden for grønlandsk kunst, øjt værdsat af kendere.



## Narhvalen og myten om enhjørningen

Narhvalens tand blev i middelalderen benyttet til myten om enhjørningen, et fabeldyr i skikkelse af en hest med et langt, snoet horn i panden. Myten fortæller, at enhjørningen var meget sky, og kun en jomfru kunne fælde den. Den blev fremstillet som renhedens symbol.

En narhvaltand er gennem tiderne blevet betragtet som et sjældent og kostbart klenodie. Nordboerne i Grønland bragte den som gave til konger og bisper. Også i dag er narhvalens tand eftertragtet.



# Kalaallit Nunaat

Grønland • Greenland • Gronland

# 1000

Ukiut • Ar • Years • Jahre



**D.Kr.**  
**46,80**

**Frimærkit**

- tunissutissat pitsaavissut

**Frimærker**

- den ideelle gave

Grønlands Postvæsen • Strandgade 100 • Postboks 100 • 1004 København K

Postgirokonto  
Postal giro account  
Postscheckkonto

**2 13 16 76**